

## DETTAGLI

- Bottoni a pressione
- Taschino sul petto
- Taschino portapenne sulla manica
- 2 spacchetti
- Inserti in rete

## COLORE

00 Bianco

## TESSUTO

55% lino  
45% cotone  
145 g / m<sup>2</sup>

## TAGLIE

XS ÷ XXXL  
Slim Fit



Le misure indicate si riferiscono alle taglie **S** per i capi femminili, **L** per i capi maschili. Per i capi a taglia unica le misure indicate sono effettive.

Stile minimal per questa giacca realizzata in natural fabric, semplice, naturale e fresco. Presentano il collo alla coreana, la chiusura centrale con automatici nascosti, una tasca a filetto basso sul petto e un taschino sulla manica sinistra. La vestibilità aderente, resa confortevole dagli spacchi sul retro, l'innovativa aletta traspirante nel giro manica, e l'apertura sui polsi con automatici nascosti, garantiscono ampia libertà di movimento ed un'eccellente vestibilità.

## COLORI DISPONIBILI



00 Bianco

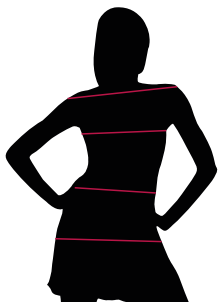
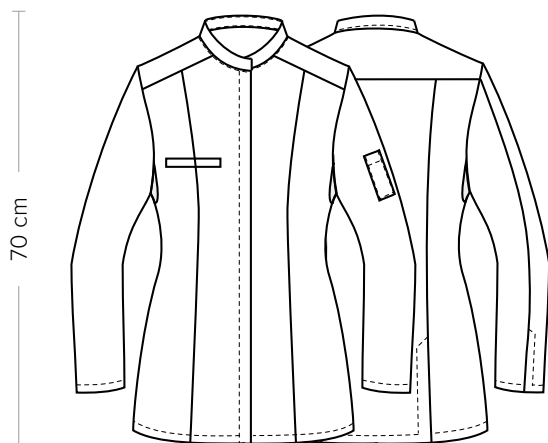
TABELLE TAGLIE  
E CORRESPONDENZE

TABELLA ST-K1 SLIM FIT									
TAGLIA	XS	S	M	L	XL	XXL	XXXL	4XL	5XL
1 - SPALLE									
2 - CIRCONFERENZA TORACE	82-86	87-90	91-94	95-100	101-106	107-114	115-122	123-132	135-142
3 - CIRCONFERENZA VITA	71-75	76-79	80-83	84-90	91-97	98-106	107-116	117-126	127-136
4 - CIRCONFERENZA BACINO	92-96	97-100	101-104	105-110	111-116	117-124	125-132	133-142	143-152

**GUIDA ALLE TAGLIE** **1)** Prendere le misure anatomiche (corpo con abbigliamento intimo) senza stringere mantenendo ben teso il metro. **Nota:** nel caso vogliate indossare dei camici già con dell'abbigliamento sotto prendete le misure già abbigliati. **2)** Nel caso tra le misure prese vi fosse una misura a cavallo fra 2 taglie vi consigliamo di prendere quella più grande. **3)** Le misure della tabella sono espresse in centimetri.



## DETAILS

- Press studs
- Breast pocket
- Pen pocket on sleeve
- 2 vents
- Network fabric panels

## COLOURS

00 White

## FABRIC

55% linen  
45% cotton  
145 g / m<sup>2</sup>

## SIZES

XS ÷ XXXL  
Slim Fit



The measures indicated refer to sizes **S** for women, **L** for men. For one-size-fits-all garments, the measurements indicated are effective.

Minimal style for this jacket made of natural fabric, simple and fresh. It features a mandarin collar, a central buttoning with concealed press studs, a welt pocket on the chest and a pocket on the left sleeve. The tight fit, made comfortable by the vents on the back, the innovative breathable panel in the armhole and the opening on the cuffs with concealed press studs guarantee large freedom of movement and an excellent fit.

## AVAILABLE COLOURS



00 White

## SIZE TABLES AND CORRESPONDENCES

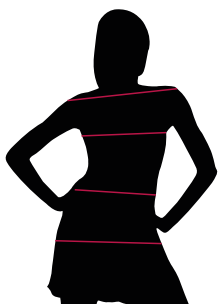


TABLE ST-K1 SLIM FIT									
SIZE	XS	S	M	L	XL	XXL	XXXL	4XL	5XL
1 - SHOULDERS									
2 - CHEST CIRCUMFERENCE	82-86	87-90	91-94	95-100	101-106	107-114	115-122	123-132	135-142
3 - WAIST CIRCUMFERENCE	71-75	76-79	80-83	84-90	91-97	98-106	107-116	117-126	127-136
4 - HIPS CIRCUMFERENCE	92-96	97-100	101-104	105-110	111-116	117-124	125-132	133-142	143-152

**SIZE GUIDE** **1)** Take the anatomical measurements (body with underwear) without tightening, keeping the measuring tape taut. Note: in case you want to wear of the gowns already with the clothing underneath take the measurements already dressed. **2)** If there is a measure between 2 sizes between the measurements taken, we advise you to take the bigger one. **3)** The measurements in the table are expressed in centimeters.