

## DETTAGLI

- 1 tasca
- Bottoni a pressione

## COLORE

- 00 Bianco
- 119 Grigio

## TESSUTO

- 100% poliestere
- 86 g / m<sup>2</sup>



Le misure indicate si riferiscono alle taglie **S** per i capi femminili, **L** per i capi maschili. Per i capi a taglia unica le misure indicate sono effettive.

Casacca a maniche corte in morbido e freschissimo 100% poliestere microfibra ultraleggero, tutto in solo 86 g / m<sup>2</sup>. Realizzata con l'innovativo ed esclusivo sistema **BIONIC-FINISH®**, che conferisce al tessuto caratteristiche di repellenza all'acqua, agli olii ed alle macchie. Il tessuto risulta morbido e brillante con un'eccellente durata nel tempo ed il vantaggio di un'asciugatura estremamente rapida. Corpo dalla linea slim accentuato da svariati tagli, una grande tasca sul lato destro indossato e finiture in contrasto su collo e polsi. Presenta un'abbottonatura con automatici dallo stile geometrico in canna da fucile, che conferiscono luce e femminilità al capo.

## COLORI DISPONIBILI



00 Bianco



119 Grigio

TABELLE TAGLIE  
E CORRESPONDENZE

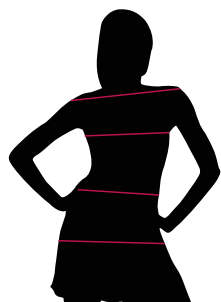


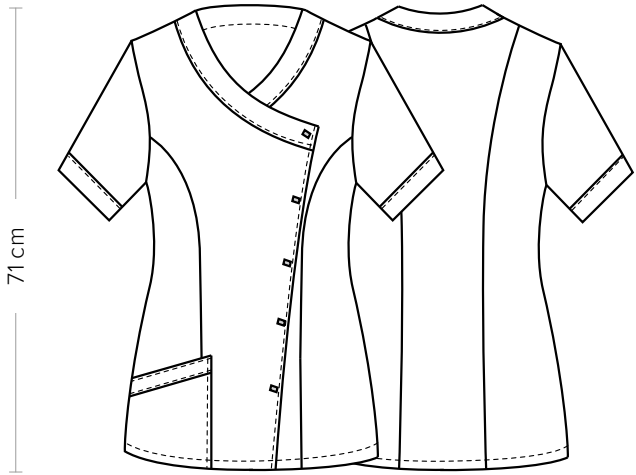
TABELLA ST-K1 SLIM FIT									
TAGLIA	XS	S	M	L	XL	XXL	XXXL	4XL	5XL
1 - SPALLE									
2 - CIRCONFERENZA TORACE	82-86	87-90	91-94	95-100	101-106	107-114	115-122	123-132	135-142
3 - CIRCONFERENZA VITA	71-75	76-79	80-83	84-90	91-97	98-106	107-116	117-126	127-136
4 - CIRCONFERENZA BACINO	92-96	97-100	101-104	105-110	111-116	117-124	125-132	133-142	143-152

**GUIDA ALLE TAGLIE** **1)** Prendere le misure anatomiche (corpo con abbigliamento intimo) senza stringere mantenendo ben teso il metro. Nota: nel caso vogliate indossare dei camici già con dell'abbigliamento sotto prendete le misure già abbigliati. **2)** Nel caso tra le misure prese vi fosse una misura a cavallo fra 2 taglie vi consigliamo di prendere quella più grande. **3)** Le misure della tabella sono espresse in centimetri.

# RACHELE

ITEM CODE  
19P02K125

**Giblor's**  
italian work/life specialist

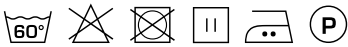


**DETAILS**  
- 1 pocket  
- Press studs

**SIZES**  
XS ÷ XXXL  
Slim Fit

**COLOURS**  
00 White  
119 Grey

**FABRIC**  
100% polyester  
86 g / m<sup>2</sup>



The measures indicated refer to sizes **S** for women, **L** for men. For one-size-fits-all garments, the measurements indicated are effective.

Short-sleeved tunic of soft and fresh 100% ultra-light microfiber polyester (only 86 g / m<sup>2</sup>). It is made with the innovative exclusive **BIONIC-FINISH®** system, which lends the fabric waterproof, stain- and oil-repellent features. The fabric is soft and bright, with excellent durability and the advantage of extremely fast drying. The tunic has a slim fit enhanced by various cuts, a big pocket on the right side and contrasting finishing on the neck and cuffs. It features a buttoning with geometric gunmetal press studs that give the garment light and femininity.

## AVAILABLE COLOURS



00 White



119 Grey

SIZE TABLES  
AND CORRESPONDENCES

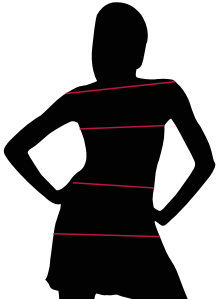


TABLE ST-K1 SLIM FIT									
SIZE	XS	S	M	L	XL	XXL	XXXL	4XL	5XL
1 - SHOULDERS									
2 - CHEST CIRCUMFERENCE	82-86	87-90	91-94	95-100	101-106	107-114	115-122	123-132	135-142
3 - WAIST CIRCUMFERENCE	71-75	76-79	80-83	84-90	91-97	98-106	107-116	117-126	127-136
4 - HIPS CIRCUMFERENCE	92-96	97-100	101-104	105-110	111-116	117-124	125-132	133-142	143-152

**SIZE GUIDE** **1)** Take the anatomical measurements (body with underwear) without tightening, keeping the measuring tape taut. Note: in case you want to wear of the gowns already with the clothing underneath take the measurements already dressed. **2)** If there is a measure between 2 sizes between the measurements taken, we advise you to take the bigger one. **3)** The measurements in the table are expressed in centimeters.