

## DETTAGLI

- Bottoni a pressione
- Taschino sul petto
- 2 spacchetti dietro
- Inserti in rete
- Tessuto Piquet

## TAGLIE

XS ÷ 4XL  
Slim Fit

## COLORE

00 Bianco

## TESSUTO

52% poliestere  
48% cotone  
171 g / m<sup>2</sup>



Le misure indicate si riferiscono alle taglie **S** per i capi femminili, **L** per i capi maschili. Per i capi a taglia unica le misure indicate sono effettive.

La Giacca Era, versione femminile della Giacca Andrea, è realizzata in un resistente piquet misto cotone 171 g / m<sup>2</sup>. Il collo ed i polsi sono squadrati, in stile moderno, mentre l'abbottonatura alla francese, con automatici nascosti, permette una maggiore stabilità della chiusura. La vestibilità è Slim Fit, ed è accentuata da tagli sui fianchi davanti e dietro, che asciugano il busto donando sinuosità alla figura, mentre i due spacchi presenti nel retro, assicurano una maggiore libertà di movimento. Completa il capo un porta penne sulla manica sinistra, con etichetta tessuta Chef Style.

## COLORI DISPONIBILI



00 Bianco

TABELLE TAGLIE  
E CORRESPONDENZE

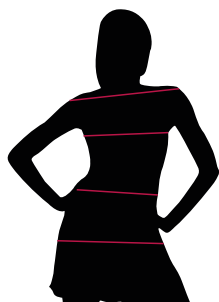
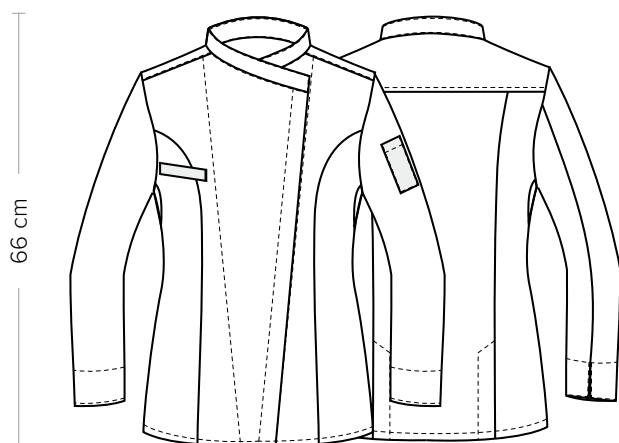


TABELLA ST-K1 SLIM FIT									
TAGLIA	XS	S	M	L	XL	XXL	XXXL	4XL	5XL
1 - SPALLE									
2 - CIRCONFERENZA TORACE	82-86	87-90	91-94	95-100	101-106	107-114	115-122	123-132	135-142
3 - CIRCONFERENZA VITA	71-75	76-79	80-83	84-90	91-97	98-106	107-116	117-126	127-136
4 - CIRCONFERENZA BACINO	92-96	97-100	101-104	105-110	111-116	117-124	125-132	133-142	143-152

**GUIDA ALLE TAGLIE** **1)** Prendere le misure anatomiche (corpo con abbigliamento intimo) senza stringere mantenendo ben teso il metro. **Nota:** nel caso vogliate indossare dei camici già con dell'abbigliamento sotto prendete le misure già abbigliati. **2)** Nel caso tra le misure prese vi fosse una misura a cavallo fra 2 taglie vi consigliamo di prendere quella più grande. **3)** Le misure della tabella sono espresse in centimetri.



## DETAILS

- Press studs
- Breast pocket
- Pen pocket on sleeve
- 2 side vents
- Network fabric panels
- Piquet fabric

## SIZES

XS ÷ 4XL  
Slim Fit

## COLOURS

00 White

## FABRIC

52% polyester  
48% cotton  
171 g / m<sup>2</sup>



The measures indicated refer to sizes **S** for women, **L** for men. For one-size-fits-all garments, the measurements indicated are effective.

The Era jacket, the female version of the Andrea one, is made of a durable 171 g / m<sup>2</sup> cotton blend pique. It features squared collar and cuffs for a modern style, while the French buttoning, with concealed press studs, allows for greater stability of the fastening. The fit is slim and it is emphasised by cuts on the hips (front and back), which thin the chest giving sinuosity to the figure, while the two rear vents ensure greater freedom of movement. The garment is finished by a pen pocket on the left sleeve, with a Chef Style woven label.

## AVAILABLE COLOURS



00 White

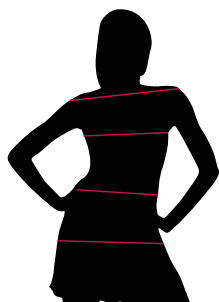
SIZE TABLES  
AND CORRESPONDENCES

TABLE ST-K1 SLIM FIT									
SIZE	XS	S	M	L	XL	XXL	XXXL	4XL	5XL
1 - SHOULDERS									
2 - CHEST CIRCUMFERENCE	82-86	87-90	91-94	95-100	101-106	107-114	115-122	123-132	135-142
3 - WAIST CIRCUMFERENCE	71-75	76-79	80-83	84-90	91-97	98-106	107-116	117-126	127-136
4 - HIPS CIRCUMFERENCE	92-96	97-100	101-104	105-110	111-116	117-124	125-132	133-142	143-152

**SIZE GUIDE** **1)** Take the anatomical measurements (body with underwear) without tightening, keeping the measuring tape taut. Note: in case you want to wear of the gowns already with the clothing underneath take the measurements already dressed. **2)** If there is a measure between 2 sizes between the measurements taken, we advise you to take the bigger one. **3)** The measurements in the table are expressed in centimeters.