

DETTAGLI

- 2 tasche
- 4 bottoni
- Fascette regolabili

COLORE

S322 Marrone

TESSUTO

68% poliestere
30% viscosa
2% elasthan
175 g / m²



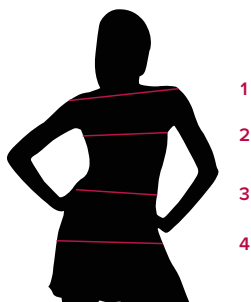
Le misure indicate si riferiscono alle taglie **S** per i capi femminili, **L** per i capi maschili. Per i capi a taglia unica le misure indicate sono effettive.

Il gilet Ho.Re.Ca. Cora ha una vestibilità Slim Fit. Realizzato in poliviscosa elasticizzata e stabilizzata, presenta una mano morbidissima, resistente alle medie temperature. Disponibile in una fantasia scozzese dall'aspetto sobrio che spazia tra diverse tonalità di blu e di marrone, ha un retro a contrasto in tessuto nero con grammatura leggera. Il risultato finale è un gilet da donna con uno stile moderno ed eclettico, arricchito da accessori con finitura galvanica in ottone anticato.

COLORI DISPONIBILI

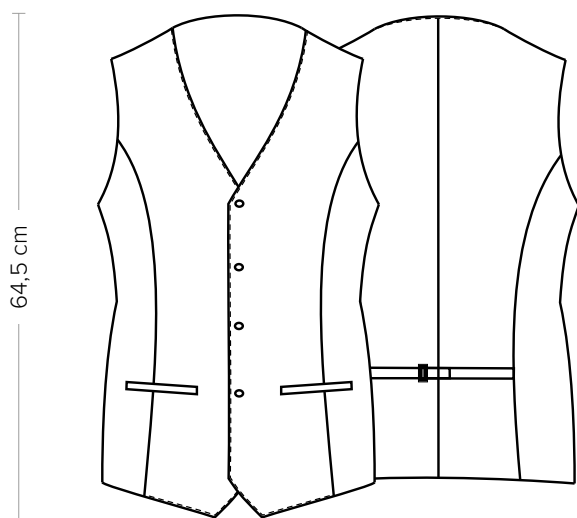


S322 Marrone

TABELLE TAGLIE
E CORRISPONDENZE

| TABELLA ST-E1 SLIM FIT | | | | | | |
|--------------------------|-------|-------|--------|---------|---------|---------|
| TAGLIA | XS | S | M | L | XL | XXL |
| 1 - SPALLE | | | | | | |
| 2 - CIRCONFERENZA TORACE | 85-89 | 90-93 | 94-99 | 100-105 | 106-113 | 114-121 |
| 3 - CIRCONFERENZA VITA | 73-77 | 78-81 | 82-87 | 88-93 | 94-101 | 102-109 |
| 4 - CIRCONFERENZA BACINO | 87-91 | 92-95 | 96-101 | 102-107 | 108-115 | 116-123 |

GUIDA ALLE TAGLIE **1)** Prendere le misure anatomiche (corpo con abbigliamento intimo) senza stringere mantenendo ben teso il metro. **Nota:** nel caso vogliate indossare dei camici già con dell'abbigliamento sotto prendete le misure già abbigliati. **2)** Nel caso tra le misure prese vi fosse una misura a cavallo fra 2 taglie vi consigliamo di prendere quella più grande. **3)** Le misure della tabella sono espresse in centimetri.

**DETAILS**

- 2 pockets
- 4 buttons
- Adjustable buckles

SIZES

XS ÷ XXL
Slim Fit

COLOURS

S322 Scottish brown

FABRIC

68% polyester
30% viscose
2% elastane
175 g / m²



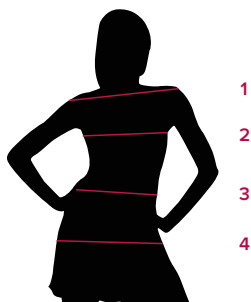
The measures indicated refer to sizes **S** for women, **L** for men. For one-size-fits-all garments, the measurements indicated are effective.

The Cora Ho.Re.Ca. waistcoat has a slim fit. It is made of elasticated stabilised poly-viscose and it features a very soft touch, resistant to medium temperatures. The garment is available in a Scottish pattern with a simple look that varies in a range of different tones of blue and brown. It has a contrasting back side in black, with light weight. The final result is a waistcoat for women with a modern and eclectic style, refined by accessories with galvanic finish in antique brass.

AVAILABLE COLOURS

S322 Scottish brown

**SIZE TABLES
AND CORRESPONDENCES**



| TABLE ST-E1 SLIM FIT | | | | | | |
|-------------------------|-------|-------|--------|---------|---------|---------|
| SIZE | XS | S | M | L | XL | XXL |
| 1 - SHOULDERS | | | | | | |
| 2 - CHEST CIRCUMFERENCE | 85-89 | 90-93 | 94-99 | 100-105 | 106-113 | 114-121 |
| 3 - WAIST CIRCUMFERENCE | 73-77 | 78-81 | 82-87 | 88-93 | 94-101 | 102-109 |
| 4 - HIPS CIRCUMFERENCE | 87-91 | 92-95 | 96-101 | 102-107 | 108-115 | 116-123 |

SIZE GUIDE **1)** Take the anatomical measurements (body with underwear) without tightening, keeping the measuring tape taut. Note: in case you want to wear of the gowns already with the clothing underneath take the measurements already dressed. **2)** If there is a measure between 2 sizes between the measurements taken, we advise you to take the bigger one. **3)** The measurements in the table are expressed in centimeters.