

DETTAGLI

- Foderato
- 2 tasche
- 4 bottoni
- Fascette regolabili

COLORE

016 Tortora

TESSUTO

100% poliestere
220 g / m²

TAGLIE

S ÷ XXXL
Regular Fit



Le misure indicate si riferiscono alle taglie **S** per i capi femminili, **L** per i capi maschili. Per i capi a taglia unica le misure indicate sono effettive.

Classico rivisitato per questa nuova versione del gilet Miguel, proposto ora in diagonale rivisitato tortora, realizzato in poliestere diagonale 220 g / m². Contrastato nella parte posteriore con una fodera nera. Mantiene la vestibilità Slim Fit e si caratterizza per i quattro bottoni a quattro fori in tinta unita perlati e le due tasche anteriori a filetto. Di facile manutenzione, resiste ai lavaggi ad alte temperature.

COLORI DISPONIBILI



016 Tortora

TABELLE TAGLIE
E CORRISPONDENZE

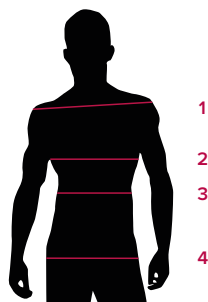
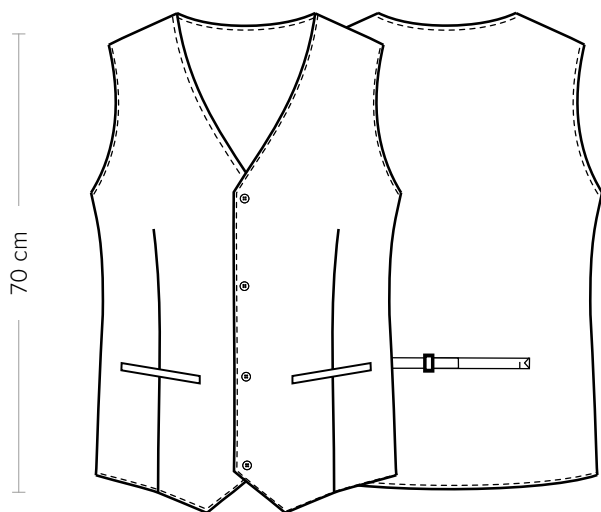


TABELLA ST-E3 REGULAR FIT							
TAGLIA	XS	S	M	L	XL	XXL	XXXL
1 - SPALLE	35	36	37	38	40	42	43
2 - CIRCONFERENZA TORACE	80-84	85-90	91-96	97-102	103-110	111-118	119-125
3 - CIRCONFERENZA VITA	99-83	84-89	90-95	96-100	101-108	109-116	117-124
4 - CIRCONFERENZA BACINO	99-83	84-89	90-95	96-100	101-108	109-116	117-124

GUIDA ALLE TAGLIE **1)** Prendere le misure anatomiche (corpo con abbigliamento intimo) senza stringere mantenendo ben teso il metro. Nota: nel caso vogliate indossare dei camici già con dell'abbigliamento sotto prendete le misure già abbigliati. **2)** Nel caso tra le misure prese vi fosse una misura a cavallo fra 2 taglie vi consigliamo di prendere quella più grande. **3)** Le misure della tabella sono espresse in centimetri.



DETAILS

- Lined
- 2 pockets
- 4 buttons
- Adjustable buckle

COLOURS

016 Taupe

FABRIC

100% polyester
220 g / m²

SIZES

S ÷ XXXL
Regular Fit



The measures indicated refer to sizes **S** for women, **L** for men. For one-size-fits-all garments, the measurements indicated are effective.

Classic revisited for this new version of the Miguel vest, now proposed in a revisited taupe diagonal, made of 220 g / m² diagonal polyester. Contrasted in the back with a black lining. It maintains the Slim Fit and is characterized by the 4 four-hole buttons in solid color pearls and the two front welt pockets. Easy to maintain, it resists washing at high temperatures.

AVAILABLE COLOURS



016 Taupe

SIZE TABLES AND CORRESPONDENCES

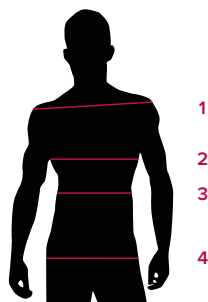


TABLE ST-E3 REGULAR FIT							
SIZE	XS	S	M	L	XL	XXL	XXXL
1 - SHOULDERS	35	36	37	38	40	42	43
2 - CHEST CIRCUMFERENCE	80-84	85-90	91-96	97-102	103-110	111-118	119-125
3 - WAIST CIRCUMFERENCE	99-83	84-89	90-95	96-100	101-108	109-116	117-124
4 - HIPS CIRCUMFERENCE	99-83	84-89	90-95	96-100	101-108	109-116	117-124

SIZE GUIDE **1)** Take the anatomical measurements (body with underwear) without tightening, keeping the measuring tape taut. Note: in case you want to wear of the gowns already with the clothing underneath take the measurements already dressed. **2)** If there is a measure between 2 sizes between the measurements taken, we advise you to take the bigger one. **3)** The measurements in the table are expressed in centimeters.