

DETTAGLI

- Foderato
- 2 tasche
- 4 bottoni
- Fascette regolabili

COLORE

016 Tortora

TESSUTO

100% poliestere
220 g / m²



TAGLIE

XS ÷ XXL
Slim Fit

Le misure indicate si riferiscono alle taglie **S** per i capi femminili, **L** per i capi maschili. Per i capi a taglia unica le misure indicate sono effettive.

Classico rivisitato per questa nuova versione del gilet Cora, proposto ora in diagonale rivisitato tortora, realizzato in poliestere diagonale 220 g / m². Contrastato nella parte posteriore con una fodera nera. Mantiene la vestibilità Slim Fit accentuata dai fianchetti sagomati e si caratterizza per i quattro bottoni a quattro fori in tinta unita perlati e le due tasche anteriori a filetto. Di facile manutenzione, resiste ai lavaggi ad alte temperature.

COLORI DISPONIBILI



016 Tortora

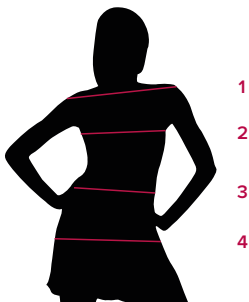
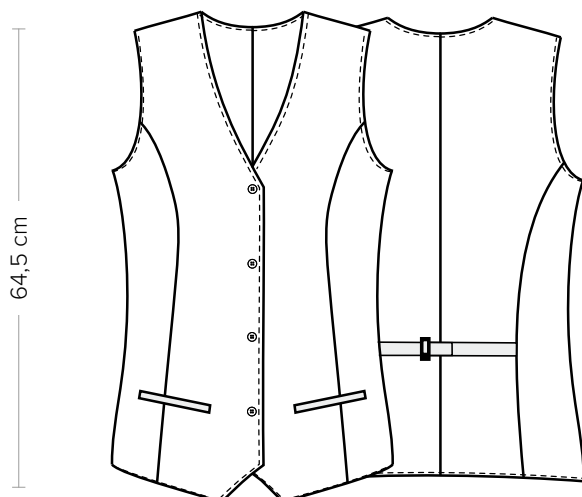
TABELLE TAGLIE
E CORRISPONDENZE

TABELLA ST-E1 SLIM FIT						
TAGLIA	XS	S	M	L	XL	XXL
1 - SPALLE						
2 - CIRCONFERENZA TORACE	85-89	90-93	94-99	100-105	106-113	114-121
3 - CIRCONFERENZA VITA	73-77	78-81	82-87	88-93	94-101	102-109
4 - CIRCONFERENZA BACINO	87-91	92-95	96-101	102-107	108-115	116-123

GUIDA ALLE TAGLIE **1)** Prendere le misure anatomiche (corpo con abbigliamento intimo) senza stringere mantenendo ben teso il metro. Nota: nel caso vogliate indossare dei camici già con dell'abbigliamento sotto prendete le misure già abbigliati. **2)** Nel caso tra le misure prese vi fosse una misura a cavallo fra 2 taglie vi consigliamo di prendere quella più grande. **3)** Le misure della tabella sono espresse in centimetri.

**DETAILS**

- Lined
- 2 pockets
- 4 buttons
- Adjustable buckle

COLOURS

016 Taupe

FABRIC

100% polyester
220 g / m²

SIZES

XS ÷ XXL
Slim Fit



The measures indicated refer to sizes **S** for women, **L** for men. For one-size-fits-all garments, the measurements indicated are effective.

Classic revisited for this new version of the Cora vest, now proposed in a revisited taupe diagonal, made of diagonal polyester 220 g / m². Contrasted in the back with a black lining. Maintains the Slim Fit accentuated by the contoured side panels e it is characterized by the 4 four-hole buttons in solid color pearls and the two front welt pockets. Easy to maintain, it resists to washing at high temperatures.

AVAILABLE COLOURS

016 Taupe

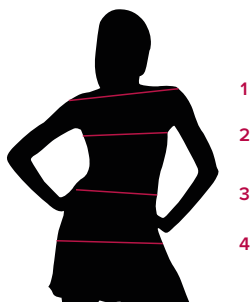
**SIZE TABLES
AND CORRESPONDENCES**

TABLE ST-E1 SLIM FIT						
SIZE	XS	S	M	L	XL	XXL
1 - SHOULDERS						
2 - CHEST CIRCUMFERENCE	85-89	90-93	94-99	100-105	106-113	114-121
3 - WAIST CIRCUMFERENCE	73-77	78-81	82-87	88-93	94-101	102-109
4 - HIPS CIRCUMFERENCE	87-91	92-95	96-101	102-107	108-115	116-123

SIZE GUIDE **1)** Take the anatomical measurements (body with underwear) without tightening, keeping the measuring tape taut. Note: in case you want to wear of the gowns already with the clothing underneath take the measurements already dressed. **2)** If there is a measure between 2 sizes between the measurements taken, we advise you to take the bigger one. **3)** The measurements in the table are expressed in centimeters.