

## DETTAGLI

- Allacciatura collo regolabile con bottoni
- 1 taschino portapenne
- 2 tasche

## TAGLIE

Taglia unica

## COLORE

G32 Gessato nero  
G12 Gessato grigio  
G35 Gessato bordeaux

## TESSUTO

99% poliestere  
1% viscosa  
170 g / m<sup>2</sup>



Le misure indicate si riferiscono alle taglie **S** per i capi femminili, **L** per i capi maschili. Per i capi a taglia unica le misure indicate sono effettive.

Il grembiule con pettorina Reno è un modello trasversale dall'Ho.Re.Ca. al wellness. Presenta due ampie tasche, un comodo portapenne ed un'allacciatura regolabile. Le tasche ed i lacci sono ancorati con travette che rendono il capo ancora più resistente. Disponibile in diversi colori e in molteplici composizioni, anche in nuove versioni: gessato nero, gessato grigio e gessato bordeaux. Questo grembiule da uomo è caratterizzato da un ottimo rapporto qualità prezzo, valorizzato dalla tecnologia indantrene.

## COLORI DISPONIBILI



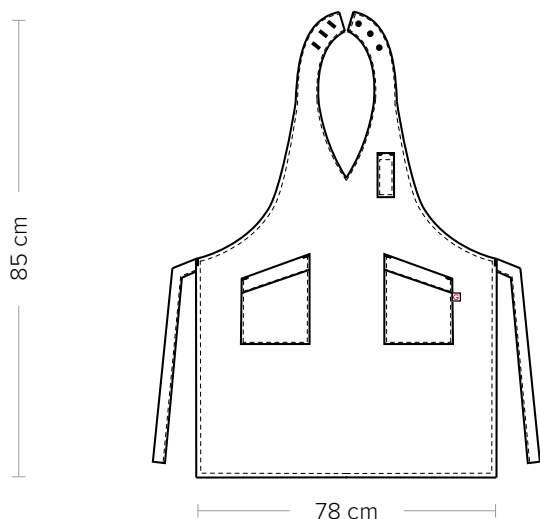
G32 Gessato nero



G12 Gessato grigio



G35 Gessato bordeaux



## DETAILS

- Adjustable halter with buttons
- 1 pen pocket
- 2 pockets

## COLOURS

- G32 Black pinstriped
- G12 Grey pinstriped
- G35 Burgundy pinstriped

## FABRIC

- 99% polyester
- 1% viscose
- 170 g / m<sup>2</sup>

## SIZES

One size



The measures indicated refer to sizes **S** for women, **L** for men. For one-size-fits-all garments, the measurements indicated are effective.

The Reno bib apron is a cross-model suitable for both the Ho.Re.Ca. and the Wellness fields. It features two large pockets, a comfortable pen pocket and an adjustable halter. The pockets and laces are fastened with bar tacks that make the garment even more resistant. Available in different colours and multiple compositions, with new variations: black pinstripe, grey pinstripe and burgundy pinstripe. This male apron is characterised by an excellent price-quality ratio, valorised by indanthrene technology.

## AVAILABLE COLOURS



G32 Black pinstriped



G12 Grey pinstriped



G35 Burgundy pinstriped