

DETTAGLI

- Allacciatura collo regolabile con bottoni
- 1 taschino portapenne
- 1 tasca

TAGLIE

Taglia unica

COLORE

000 Nero

TESSUTO

100% poliestere
170 g / m²

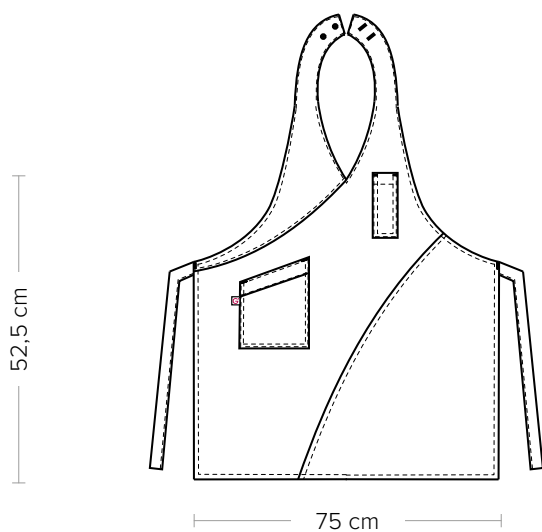


Il grembiule con pettorina Cindy ha uno stile elegante e sobrio, impreziosito dalla struttura bicolore. Si annoda in vita con i lacci ed è dotato di una comoda tasca sulla parte destra. Sul collo presenta invece un'allacciatura regolabile con i bottoni. La fantasia scozzese è attraversata da un motivo nero che dona un aspetto dinamico ed originale al capo. A valorizzare il gioco di contrasto, le rifiniture delle tasche e del portapenne sono posizionate in sbieco e realizzate nella stessa fantasia scozzese. Tutti gli elementi sono incorniciati da doppie cuciture con un filato titolo 30.

COLORI DISPONIBILI



000 Nero



DETAILS

- Adjustable halter with buttons
- 1 pen pocket
- 1 pocket

SIZES

One size

COLOURS

000 Black

FABRIC

100% polyester
170 g / m²



The Cindy bib apron has an elegant and simple style, enriched by the two-tone structure. It is tied at the waist with laces and it is equipped with a comfortable pocket on the right side. It also features an adjustable halter with buttons on the neck. The tartan pattern is crossed by a black motif that lends the garment an original and dynamic look. To valorise the contrasting motif, the finish of the pockets and of the pen pocket are oblique and made in the same tartan pattern. All elements are framed by double stitching with a 30-count yarn.

AVAILABLE COLOURS



000 Black